

**NOUVEAU !**

Automatiquement  
convaincant !



reddot design award  
winner 2013



## Portavant 80 automatic – automatiquement convaincant

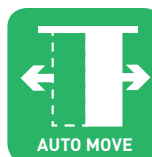


### Portavant 80 automatic séduit par son design attrayant

Portavant 80 automatic a été récompensé par le « red dot design award ».



**reddot design award**  
winner 2013



### AUTO MOVE

**La fonction automatique pour votre confort :**

Ouvre et ferme la porte automatiquement, silencieusement et de manière fiable – afin que vous gardiez les mains libres pour faire autre chose.



### EASY INSTALL

**La solution pour un montage facile sans découpe du verre :**

La pose des portes coulissantes tout-verre devient un jeu d'enfant grâce à la technologie perfectionnée d'un chariot de serrage.



### **SAFE USE**

#### **La commande intelligente pour votre sécurité :**

Réagit immédiatement si la porte se heurte à un obstacle pendant l'ouverture ou la fermeture et garantit donc, grâce au mode d'énergie cinétique réduite, une protection conforme aux normes.



### **MODE SELECT**

#### **Le choix du mode de fonctionnement adapté à vos besoins :**

Vous permet de choisir le « Sésame ouvre-toi » de votre porte (détecteur de mouvement, bouton-poussoir, télécommande ou Push & Go) et de décider de la façon dont la porte doit réagir à l'impulsion.



### **PLUG & GO**

#### **La solution de branchement électrique et de configuration ne nécessitant aucune connaissance particulière :**

Permet le branchement électrique en seulement trois étapes d'enchâssement et vous guide dans la configuration via un écran d'affichage.



### **SYSTEM FIT**

#### **La solution modulaire pour toutes les configurations de pose :**

Permet de réaliser un maximum de configurations avec des composants modulaires et combinables.

## Portavant 80 automatic innove en termes de design

---



### reddot design award winner 2013

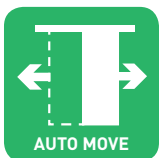
Portavant 80 automatic a été récompensé par le « red dot design award ». Ce prix du design convoité et reconnu dans le monde entier est attribué à des produits qui se distinguent nettement de solutions similaires grâce à une conception exceptionnelle.

La décision se base sur les critères d'évaluation suivants :

- Degré d'innovation
- Fonctionnalité
- Qualité des formes
- Ergonomie
- Longévité

- Contenu émotionnel
- Périphérie du produit
- Qualité intuitive du produit
- Compatibilité écologique.

**Présenté parmi 4662 produits de 54 pays différents, Portavant 80 automatic a convaincu un jury composé de 37 coryphées du monde du design venus de 24 nations différentes. Il vous convaincra vous aussi sans aucun doute !**



## AUTO MOVE

La fonction automatique pour votre confort

Que ce soit à la maison, dans un bureau, une étude, un cabinet, un hôtel ou un restaurant :

### AUTO MOVE

- Ouvre et ferme automatiquement la porte afin que vous gardiez les mains libres pour faire autre chose.
- Referme la porte aussi automatiquement et de manière fiable, ce qui assure discrétion et bien-être dans les pièces fermées en douceur offrant confort, silence, chaleur agréable et même protection contre les regards extérieurs.
- Offre un silence appréciable. Niveau sonore inférieur à 55 dB – fait à peine plus de bruit qu'une porte coulissante actionnée manuellement.\*
- Permet un actionnement manuel à tout moment, par exemple en cas de panne de courant. Dotée d'une très faible résistance à la poussée, Portavant 80 automatic pose de nouveaux jalons dans le secteur des portes automatiques entraînées par courroie.

**AUTO MOVE active non seulement les portes, mais aussi les esprits!**



\* Mesuré en montage d'essai. Les bruits dépendent de la porte et de la structure porteuse.



## SAFE USE

### La commande intelligente pour votre sécurité

**SAFE USE** garantit une sensibilité de réaction élevée de la porte en cas d'obstacles pendant la course de fermeture ou d'ouverture. La porte est instantanément stoppée et retourne immédiatement à la position initiale. Elle y reste jusqu'à ce qu'une nouvelle impulsion soit donnée ou que le temps pré-réglé pour le maintien de la porte en position ouverte se soit écoulé.

Si la porte est de nouveau actionnée et heurte de nouveau un obstacle au même endroit, la commande intelligente détecte ce contact répété et met provisoirement hors service l'entraînement de la porte. De cette manière, le nombre de heurts d'un obstacle donné est réduit au minimum. Une fois l'obstacle enlevé, il suffit de pousser la porte pour la réactiver.



L'association d'une commande intelligente et d'un mode d'énergie cinétique réduite (poids de porte et vitesses de mouvement limités) garantit une protection élevée des personnes. Ainsi, en règle générale, les portes coulissantes automatiques peuvent être actionnées sans détecteurs de surveillance des bords de fermeture, conformément à la norme DIN 18650 et EN 16005.

Dans l'hypothèse d'une présence probable de personnes nécessitant une protection particulière (p. ex. enfants en bas âge) sur la trajectoire de déplacement de la porte, il est à tout moment possible de passer en mode semi-automatique (la porte se déplace uniquement sur impulsion intentionnelle et sous surveillance par l'utilisateur donnant l'impulsion) ou en mode manuel. En outre, il est possible de réduire la vitesse de déplacement (surtout pertinent pour la fermeture).

Le respect de l'ensemble des normes et directives relatives aux portes automatiques fonctionnant en mode d'énergie cinétique réduite ainsi que le concept de sécurité de Portavant 80 automatic ont été confirmés par l'essai d'examen de type effectué par le Service allemand de contrôle technique (TÜV).

**SAFE USE protège ce qui vous est précieux.**









## MODE SELECT

Le choix du mode de fonctionnement en fonction de vos besoins

Avec **Portavant 80 automatic**, vous pouvez à tout moment sélectionner via un écran à deux lignes et un menu convivial le mode de fonctionnement adapté à vos besoins.

Dans le **mode automatique**, la porte s'ouvre sur impulsion et se ferme après un temps de maintien en position ouverte personnalisable, ce qui assure discrétion et bien-être dans les pièces fermées offrant confort, silence, chaleur agréable, voire protection contre les regards extérieurs. Le générateur d'impulsions peut être un détecteur de mouvement, un bouton-poussoir, une télécommande et/ou la fonction Push & Go. Un double clic sur le bouton-poussoir ou la télécommande, ou un arrêt manuel de la porte sur les premiers centimètres de déplacement permet de désactiver provisoirement la fermeture automatique – la porte reste ouverte jusqu'à ce que vous réactiviez le mode automatique par une nouvelle impulsion. Cela peut s'avérer utile dans des cas de forte affluence (p. ex. lors d'une soirée) pour éviter le va-et-vient permanent de la porte. Dans le mode automatique, vous pouvez également décider si le détecteur de mouvement doit être activé ou désactivé, par exemple afin d'empêcher des animaux domestiques d'entrer dans la pièce sans surveillance.



Dans le **mode semi-automatique**, la porte ne s'ouvre que si l'utilisateur donne une impulsion via un bouton-poussoir, une télécommande ou la fonction Push & Go. Si des détecteurs de mouvement sont installés, ils restent inactivés. La porte reste ouverte jusqu'à ce qu'une nouvelle impulsion soit donnée. Dans le mode semi-automatique, la porte ne se déplace donc que sous le contrôle visuel de l'utilisateur. Le mode semi-automatique peut s'avérer utile en présence de personnes nécessitant une protection particulière (p. ex. enfants en bas âge).

La porte automatique peut également à tout moment être commutée en **mode manuel**. Dans ce cas, elle fonctionne comme une porte coulissante ordinaire, sans aucune réaction motorisée.

Au besoin, il est possible de bloquer la commutation entre les différents modes, afin d'éviter que des personnes non autorisées ne modifient les pré réglages effectués (p. ex. dans un hôtel).

**Avec MODE SELECT, vous choisissez le « Sésame ouvre-toi » de votre porte automatique et décidez de la façon dont la porte doit réagir à l'impulsion.**





Les générateurs d'impulsions suivants sont fournis avec Portavant 80 automatic :



### **Push & Go**

Dans le cas où la porte vitrée est poussée manuellement, le système détecte immédiatement le sens du mouvement et poursuit automatiquement le déplacement souhaité. La fonction Push & Go permet aussi bien d'ouvrir que de fermer la porte.



### **Bouton-poussoir**

Portavant 80 automatic peut également fonctionner via un émetteur radio combiné à un bouton-poussoir mural de votre choix issu de la gamme d'interrupteurs encastrés. Pour les solutions radiocommandées, un récepteur radio peut être installé facilement dans la commande de la porte via la fonction Plug & Go. Les boutons-poussoirs muraux peuvent bien évidemment également être raccordés par câble.



### **Télécommande à distance**

Si vous souhaitez ouvrir et fermer la porte confortablement depuis un endroit quelconque (p. ex. depuis votre canapé), vous pouvez utiliser une télécommande à distance. Vous pouvez actionner jusqu'à quatre portes avec la même télécommande.



### **Détecteur de mouvement**

Avec des détecteurs de mouvement, votre porte Portavant 80 automatic s'ouvre comme par magie. Le détecteur de mouvement performant de la gamme Portavant est même en mesure de détecter le sens du mouvement et d'ignorer les mouvements transversaux. Cela signifie que la porte ne s'ouvre que si vous vous en approchez de manière délibérée et non, par exemple, si vous vous en éloignez ou passez devant la porte à une certaine distance.

Fonction standard

Accessoires disponibles en option



## EASY INSTALL

La solution pour un montage aisé sans découpe du verre

**Portavant 80 automatic** utilise le même chariot de serrage que le modèle Portavant 120 et séduit ainsi également par sa très grande facilité de montage.

### Pas de découpe du verre nécessaire

Grâce à une technique très étudiée de serrage, aucun travail du verre n'est nécessaire. La suspension a été développée de façon à ce que les vantaux soient maintenus de manière sûre par le mécanisme de serrage. La courroie d'entraînement se loge également dans la glissière de façon compacte et sans découpe du verre.

### Très grande facilité de montage

Portavant impressionne par sa facilité de montage et sa simplicité de manipulation dans toutes les configurations de pose :

- Le vantail peut être suspendu facilement par l'avant dans le rail fixé. Pas d'accrochage du lourd vantail dans le capot !
- Les protections antibasculement et antidécrochage peuvent être vissées après coup.

### Possibilité de positionnement facile

Les portes coulissantes vitrées Portavant 80 automatic sont réglables latéralement et en hauteur à tout moment et en quelques gestes (réglage en hauteur possible sur  $\pm 4$  mm).

### Technologie d'entraînement facile à monter

L'unité d'entraînement se visse facilement sur le côté, dans le rail de roulement. Elle peut être montée à droite comme à gauche. De même, la courroie d'entraînement s'enfile très facilement et se fixe par l'avant.

**Avec EASY INSTALL, la pose des portes coulissantes tout-verre devient un jeu d'enfant.**





## PLUG & GO

La solution de branchement électrique et de configuration ne nécessitant aucune connaissance particulière

### Branchement électrique

Grâce à un système d'enchâssement perfectionné, Portavac 80 automatique permet un branchement électrique en seulement trois étapes, sans connaissance particulière :

1. Enchâssement de l'écran
2. Enchâssement du récepteur radio ou des générateurs d'impulsions
3. Enchâssement du câble d'alimentation.

L'intervention d'un électricien qualifié n'est prescrite que dans des cas exceptionnels (p. ex. en cas d'alimentation directe encastrée).



### Configuration de la porte

La configuration de la porte est nettement facilitée par un menu de navigation convivial et un écran d'affichage à deux lignes. Une course d'apprentissage est automatiquement effectuée afin de définir les positions finales de la porte.

**Avec PLUG & GO, le branchement électrique et la configuration deviennent un jeu d'enfant.**



## SYSTEM FIT

La solution modulaire pour toutes les configurations de pose

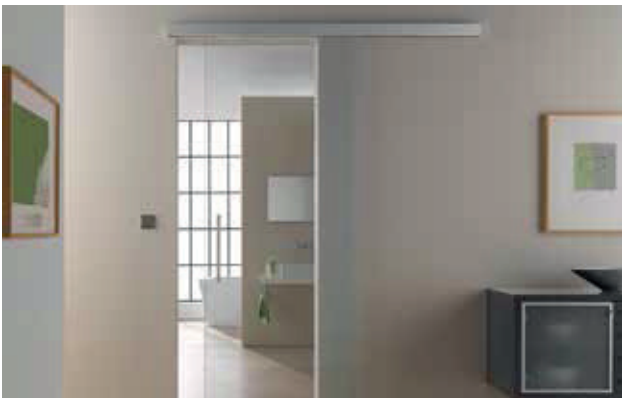
Le système modulaire Portavant 80 automatic reprend les composants du modèle Portavant 120 avec lesquels il peut être partiellement combiné en vue d'une extension.

Portavant 80 automatic s'adapte facilement à la largeur de porte existante et peut être utilisé pour un montage au plafond (avec ou sans vantail fixe) ou mural (également montage sur façade vitrée). Avec Portavant 80 automatic, il est même possible de réaliser des installations à deux vantaux avec une seule unité d'entraînement. Portavant 80 automatic permet des montages sur mur ou à galandage.

Des kits complets vous garantissent une logistique et un stockage adaptés aux besoins de votre clientèle, facilitent les commandes et garantissent une installation complète sur site.

**Grâce à des solutions modulaires, SYSTEM FIT convient pour toutes les configurations de pose.**

**Le système Portavant est utilisable dans des configurations de pose très diverses :**



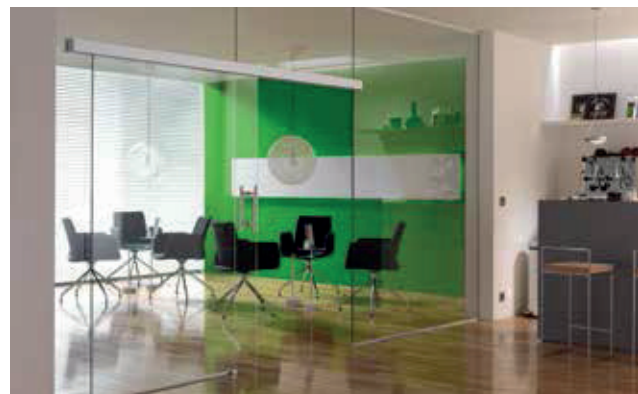
**Montage mural** un ou deux vantaux



**Montage au plafond** un ou deux vantaux



**Montage au plafond avec vantail fixe** un ou deux vantaux



**Montage sur façade vitrée** un vantail

# La qualité Willach, une constante de toujours

Depuis plus de 120 ans, la société Willach est synonyme de très haute qualité de fabrication et de fonctionnement ainsi que de grande longévité des produits. Retrouvez la qualité réputée de Willach sur les produits de la gamme Portavant 80 automatic :

## Très haute qualité technique

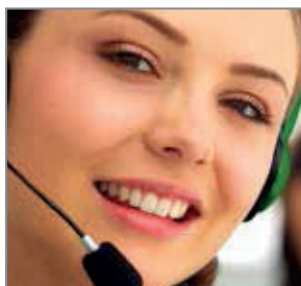
- Très longue durée de vie (500 000 cycles de mouvement attestés lors de l'essai d'examen de type effectué par le TÜV)
- Usure minimale grâce au moteur sans contacts frottants, à la courroie dentée renforcée de fil métallique et aux paliers à billes précis en acier enveloppé de plastique haute performance

## Fiabilité constante des livraisons

Les éléments standard sont en stock à Ruppichteroth (Allemagne) et livrables avec la ponctualité et la fiabilité habituelles de la société Willach.

## Compétence du conseil

Nos spécialistes internes et externes sont à votre disposition pour tout conseil et assistance techniques. Portavant 80 automatic vous fait aussi profiter de la haute qualité de service propre à la société Willach.



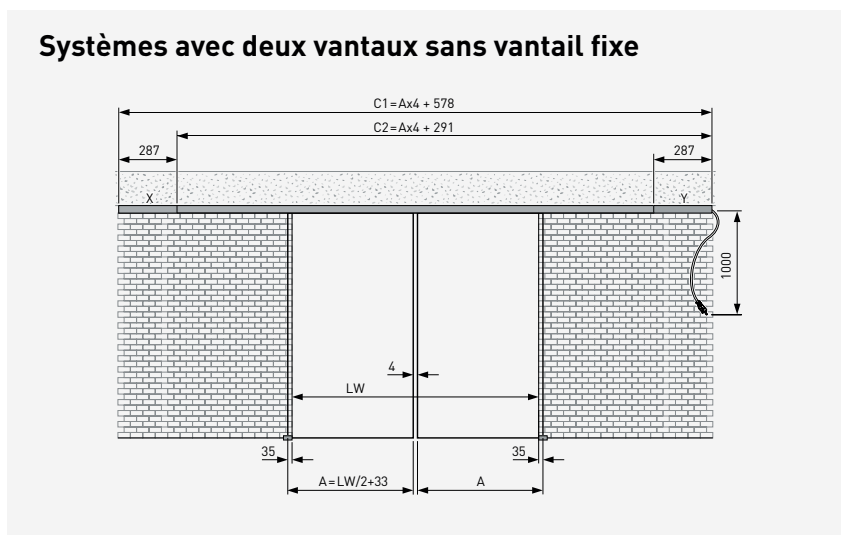
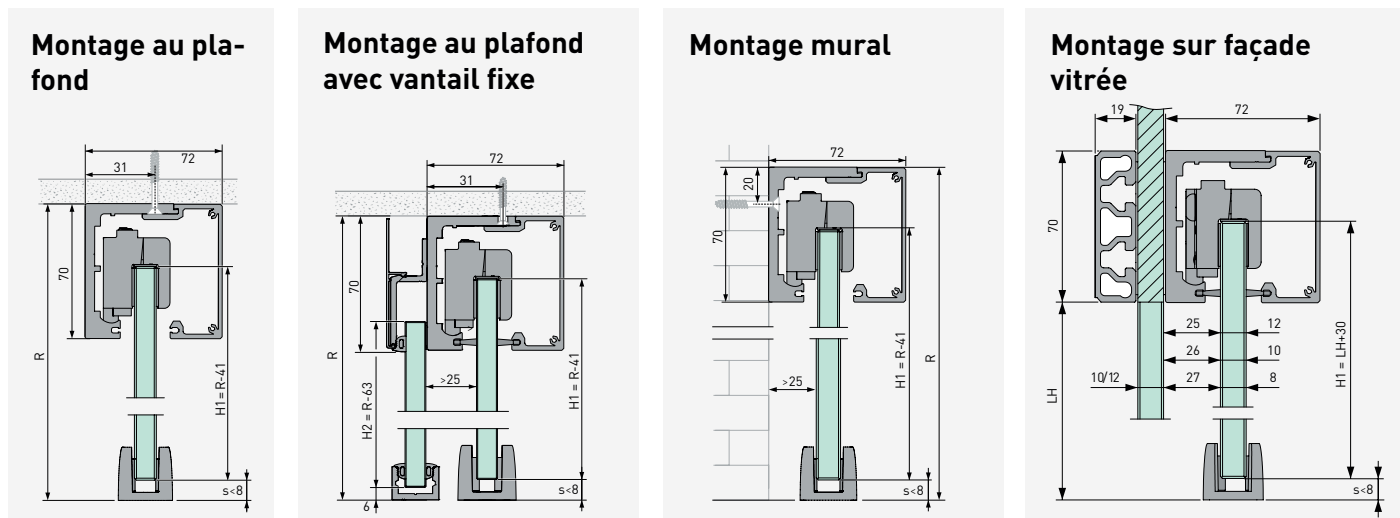
## Indications techniques

Poids de la porte	Jusqu'à 80 kg pour installations à un vantail Jusqu'à 60 kg par vantail pour installations à deux vantaux
Rapport hauteur/largeur	Le rapport hauteur/largeur des vantaux ne doit pas dépasser 2,5/1.
Épaisseurs du verre de la porte coulissante	
Verre trempé	
Verre de sécurité feuilleté (à base de verre trempé)	8 / 10 / 12 mm 8,76 / 10,76 / 12,76 mm
Épaisseurs du verre du vantail fixe et de la façade vitrée	
Verre trempé	10 / 12 mm
Verre de sécurité feuilleté	10,76 / 12,76 mm
Longueurs disponibles des profilés	2596 mm, 5196 mm* et dimensions fixes
Variantes	Un et deux vantaux ; utilisation possible à gauche comme à droite ; montage mural ; montage au plafond avec ou sans vantail fixe ou montage sur façade vitrée, également montage à galandage ; coloris EV1 et C31 (principales faces de parement brossées)
Paramètres d'application	0 – 40°C, IP 20 Base de planification : environ 150 à 200 cycles de mouvement par jour (max. 150 cycles de mouvement par heure)

\* Autres longueurs de profilés en cas de montage sur façade vitrée ; veuillez nous contacter.



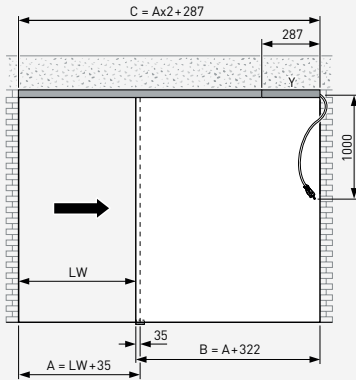
# Variantes adaptées à vos besoins



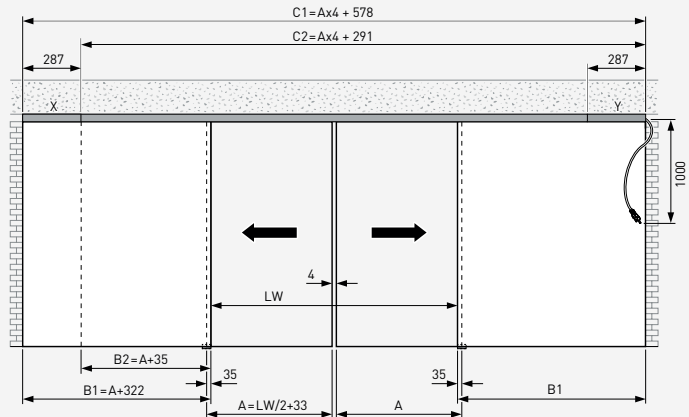
## Légende

A	=	largeur du verre du vantail coulissant
B1	=	largeur du verre du vantail fixe en cas de prolongement symétrique du profilé des deux côtés
B, B2	=	largeur du verre vantail fixe en cas de prolongement asymétrique du profilé
B0	=	largeur de l'imposte
C1	=	longueur du rail de roulement en cas de prolongement symétrique du profilé des deux côtés
C, C2	=	longueur du rail de roulement en cas de prolongement asymétrique du profilé
H1	=	hauteur du verre vantail coulissant
H2	=	hauteur du verre vantail fixe
LH	=	hauteur intérieure
LW	=	largeur intérieure (passage)
R	=	hauteur de la pièce

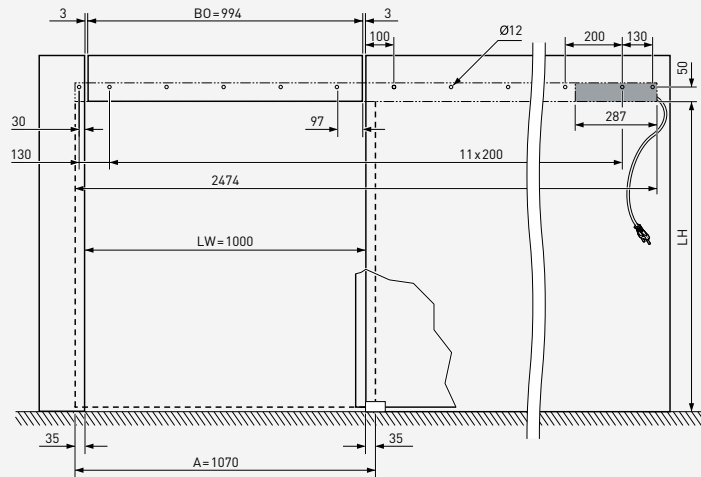
### Systèmes avec un vantail avec vantail fixe



### Systèmes avec deux vantaux avec vantail fixe



### Systèmes de façade vitrée Largeur intérieure 1000 mm



### Systèmes de façade vitrée Largeur intérieure 1200 mm

