

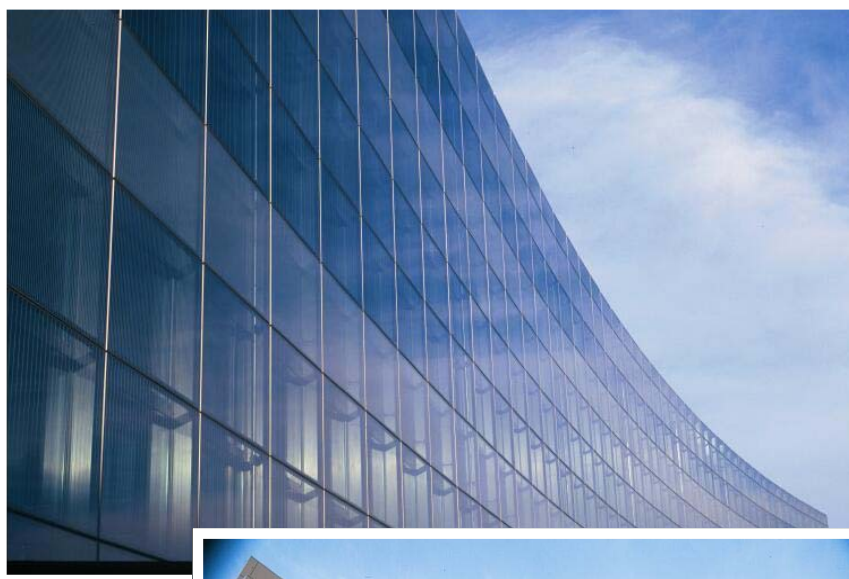
► Réalisation en Heat Mirror

Description

Crisunid California Series,
double peau ventilée

Verre feuilleté 2 x 6 mm
sécurisé

Sérigraphié PVB 0,76 mm dont
un gris + film California XIR 70



Maîtres de l'ouvrage

Rolex Industrie
Chêne-Bourg

Architecte

Brodbeck et Roulet, Carouge

Façadiers

Réalisation

2000

